



wein

| | | |
|------------------------------|------|-------|
| hauswein weiss rot spanien | 0,25 | 4,50 |
| | 0,5 | 8,00 |
| | 1,0 | 16,50 |

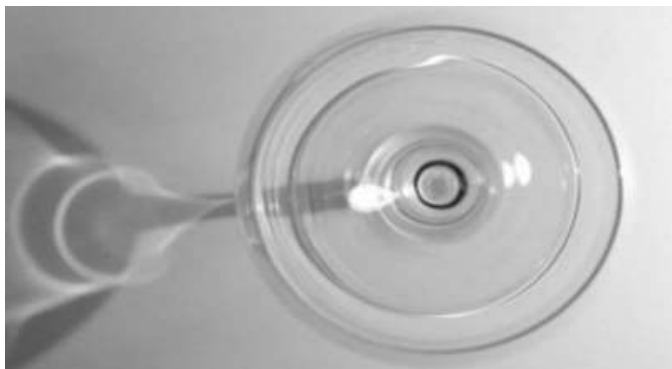
weiss

| | | |
|---|-----|-------|
| riesling weingut pauser rheinhessen | 0,2 | 5,50 |
| trocken ausbalancierte säure zitrus mineralisch | 1,0 | 25,00 |

| | | |
|---|-----|-------|
| grauer burgunder weingut pauser rheinhessen | 0,2 | 5,70 |
| trocken exotische frucht lavendel birne | 1,0 | 26,00 |

| | | |
|--|------|-------|
| verdejo silga spanien | 0,2 | 5,70 |
| trocken florale aromen pomelo pfirsich | 0,75 | 20,00 |

| | | |
|--|------|-------|
| blanc de noir weingut pauser rheinhessen | 0,2 | 5,90 |
| feinherb fruchtig elegant frisch | 0,75 | 21,00 |



rosé

| | | |
|--|------|-------|
| stefan meyer pfalz | 0,2 | 5,90 |
| trocken frisch florale aromen himbeere | 0,75 | 21,00 |

rot

| | | |
|---|------|-------|
| tempranillo vinanza finca la escada spanien | 0,2 | 5,70 |
| trocken reife frucht räucher- röstaromen | 0,75 | 20,00 |

| | | |
|--|------|-------|
| shiraz – aragonez ciconia tinto portugal | 0,2 | 5,70 |
| trocken ausgewogen harmonisch | 0,75 | 20,00 |

| | | |
|---|------|-------|
| primitivo quota 29 italien | 0,2 | 5,80 |
| trocken mediterrane kräuter reife pflaume | 0,75 | 20,50 |